



**IRCCS "Casa Sollievo della Sofferenza"**

**DIPARTIMENTO DI SCIENZE RADIOLOGICHE**

*Direttore: Dr.ssa Anna Simeone*

**U.O.S. NEURORADIOLOGIA CLINICA**

*Responsabile: Dr.ssa Teresa Popolizio*



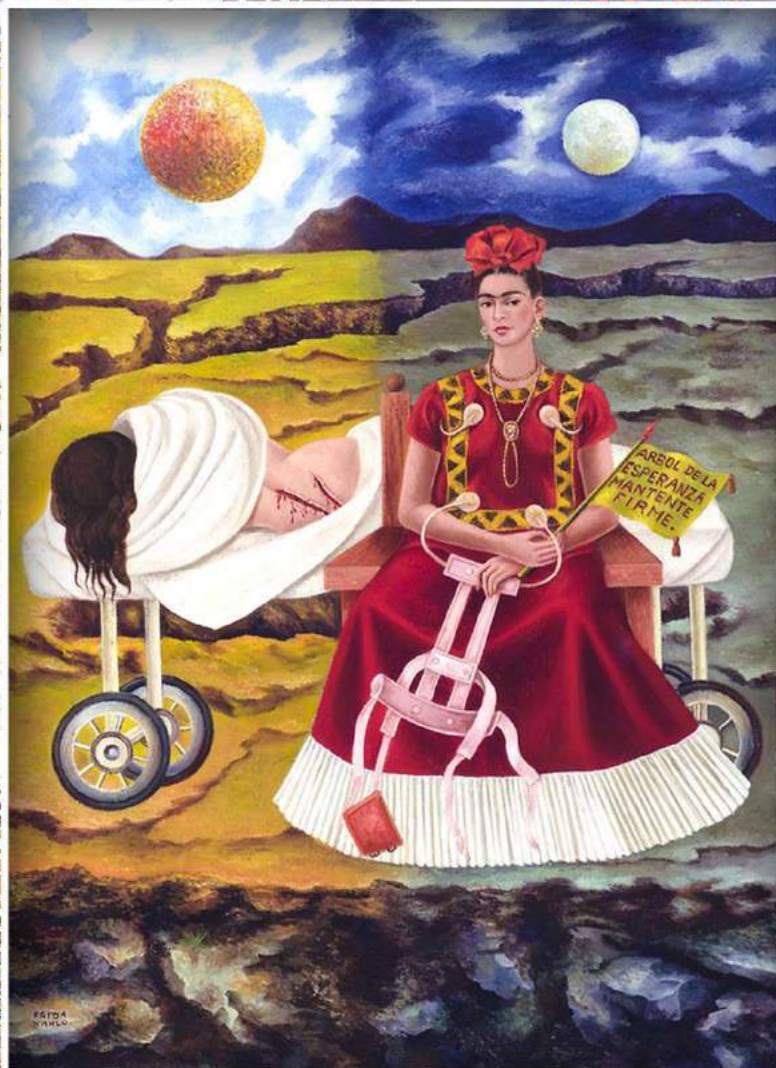
Sezione di Neuroradiologia



Associazione Italiana di Neuroradiologia  
Diagnostica e Interventistica



Ordine  
dei  
Medici  
Chirurghi  
e degli  
Odontoiatri  
della  
Provincia  
di Foggia



# **RACHIDE E MIDOLLO OLTRE LA CHIARA EVIDENZA.**

## **I REPERTI DIFFICILI**

San Giovanni Rotondo, 16 novembre 2018

IRCCS "Casa Sollievo della Sofferenza"

Sala Convegni "Mons. R. Ruotolo"





## RAZIONALE SCIENTIFICO

Le patologie spinali ed in particolare quelle rachidee sono estremamente diffuse e gli esami neuroradiologici ad esse dedicati hanno una incidenza maggiore rispetto agli esami effettuati per patologie encefaliche. Fino a pochi anni fa l'attenzione da parte dei radiologi e dei clinici era abbastanza confinata alle patologie degenerative (ernia e stenosi canalare) ed alle patologie tumorali, rachidee e midollari. Negli ultimi anni, anche grazie a macchine di Risonanza Magnetica e di TC più performanti ed al crescente utilizzo di mezzo di contrasto, quando indicato, hanno consentito di mettere in rilievo aspetti para-fisiologici e patologici meno conosciuti ma affatto rari, modificando così il metodo di studio radiologico e conseguentemente l'approccio interpretativo alle immagini.

Attualmente, per esempio, le patologie del comparto posteriore del rachide hanno assunto una incidenza notevole e rappresentano il reperto maggiormente evidenziato nei referti di TC e RM per esami eseguiti per dolore spinale, come pure l'utilizzo di mezzo di contrasto ha consentito la evidenza di patologie infiammatorie e reumatiche, in passato meno documentate e documentabili.

Analogo discorso può essere fatto sulla patologia traumatica dove, l'attenta valutazione del distretto ligamentoso, consente una gestione più accurata dell'iter terapeutico chirurgico e riabilitativo.

Lo scopo di questo convegno è quello di evidenziare, nell'ambito di patologie rachidee e midollari di riscontro clinico frequente, i reperti neuroradiologici difficili, quelli che vanno oltre la chiara evidenza dei pattern neuroradiologici convenzionali, che vanno ricercati con tecniche adeguate consentendo, quando presenti, diagnosi differenziali fini ed esaustive.

***Il Responsabile Scientifico***  
***Teresa Popolizio***



## PROGRAMMA SCIENTIFICO

08.30 Iscrizione dei partecipanti

09.00 Saluti

Direttore Generale - IRCCS "Casa Sollievo della Sofferenza"

**Domenico Crupi**

Direttore Sanitario - IRCCS "Casa Sollievo della Sofferenza"

**Domenico Di Bisceglie**

Direttore Dip. di Scienze Radiologiche - IRCCS "Casa Sollievo della Sofferenza"

**Anna Simeone**

09.15 Introduzione ai lavori

**T. Popolizio**

09.20 Metodiche di studio: TC

**A. Giovagnoni**

09.35 Metodiche di studio: RM

**S. Pollice**

### **Tumori e Malattie Linfoproliferative**

Moderatori: E. Calò - N. Cascavilla - G. Grilli - V. Monte

09.50 Tumori del contenuto

**F. Caranci**

10.10 Tumori primitivi del contenente

**M. Muto**

10.30 Mieloma, leucemie e linfomi

**D. Grasso**

10.50 Discussione interattiva: Casi clinici complessi

**S. Armenise**

*Provoker: S. Cirillo*

*Open coffee*



### **Collassi e Metastasi**

Moderatori: C. Di Micco - M. Nardella – G. Rubini

11.35 Collassi benigni e fratture da stress

**P. Spagnolo**

11.55 Metastasi

**A. Stecco**

12.05 Collassi e Metastasi: Medicina nucleare

**ML. De Rimini**

12.25 Discussione interattiva: Casi clinici complessi

**R. Balzano**

**S. Armenise**

*Provoker: L. Macarini*

13.10 Lunch



### **Mielopatie e Infezioni**

Moderatori: V. Frusciante - M. Leone - A. Rotondo

- 14.00 Infezioni: Neuroimaging
- 14.20 Infezioni: Medicina Nucleare
  
- 14.40 Mielopatie
- 15.00 Discussione interattiva: Casi clinici complessi  
*Provoker: M. Resta*

**A. Manto**  
**C. Altini**  
**A. Niccoli Asabella**  
**A. Splendiani**  
**D. Grasso**

### **Traumi**

Moderatori: S. Carraturo - G. Gugliemi - T. Scarabino – E. Vigilante

- 15.45 Traumi cervicali
- 16.05 Traumi dorso-lombari
- 16.25 Discussione interattiva: Casi clinici complessi  
*Provoker: C. Andreula*

**G. Polonara**  
**R. Izzo**  
**M. Perri**

*Open coffee*

### **Rachide degenerativo e reumatico**

Moderatori: A. De Cata - F. Florio - A. Simeone

- 17.10 Ernie discali
- 17.20 Comparto posteriore
- 17.40 Rachide Reumatico
- 18.00 Discussione interattiva: Casi clinici complessi

**T. Popolizio**  
**E. Scarano**  
**P. D'Aprile**  
**A. Pennelli**  
**P. D'Aprile**

*Provoker: G. Grilli*

- 18.45 Chiusura dei lavori e consegna questionari ECM

## **FACULTY**

### **Corinna Altini**

Dirigente Medico - U.O.C. Medicina Nucleare  
A.O.U. Policlinico Consorziale, Bari

### **Cosma Andreula**

Direttore - U.O.C. Radiologia e Neuroradiologia Diagnostica e Interventistica  
Anthea Hospital "Ospedale S. Maria", Bari

### **Silvia Armenise**

Dirigente Medico - Radiologia - Ospedale "F. Ferrari", Casarano LE

### **Rosario Balzano**

Medico Specializzando in Radiodiagnostica - Università degli Studi di Foggia

### **Ezio Calò**

Dirigente Medico - Centro PET  
IRCCS "Casa Sollievo della Sofferenza", S. Giovanni Rotondo FG

### **Ferdinando Caranci**

Professore Associato  
Dipartimento di Scienze per la Salute - Università degli Studi del Molise, Campobasso

### **Salvatore Carraturo**

Dirigente Medico - S.C. Neurochirurgia  
IRCCS "Casa Sollievo della Sofferenza", S. Giovanni Rotondo FG

### **Nicola Cascavilla**

Direttore - S.C. Ematologia e Trapianto Cellule Staminali Emopoietiche  
IRCCS "Casa Sollievo della Sofferenza", S. Giovanni Rotondo FG

### **Sossio Cirillo**

Professore Ordinario di Neuroradiologia  
Università degli Studi della Campania "Luigi Vanvitelli", Napoli

### **Paola D'Aprile**

Direttore - U.O.C. Radiologia - Ospedale "San Paolo" Bari

### **Angelo De Cata**

Dirigente Medico Responsabile - U.O.S. Reumatologia  
IRCCS "Casa Sollievo della Sofferenza", S. Giovanni Rotondo FG

### **Maria Luisa De Rimini**

Responsabile - U.O.S.D. Diagnostica Molecolare e Tomografica  
A.O. "Ospedali dei Colli Monaldi", Napoli

### **Concetta Di Micco**

Dirigente Medico - S.C. Oncologia  
IRCCS "Casa Sollievo della Sofferenza", S. Giovanni Rotondo FG

### **Francesco Florio**

Direttore - U.O.C. Radiologia Interventistica  
IRCCS "Casa Sollievo della Sofferenza", S. Giovanni Rotondo FG

### **Vincenzo Frusciante**

Direttore - U.O.C. Medicina Nucleare  
IRCCS "Casa Sollievo della Sofferenza", S. Giovanni Rotondo FG

### **Andrea Giovagnoni**

Professore Ordinario di Radiologia - Università Politecnica delle Marche, Ancona





### **Daniela Grasso**

Dirigente Medico - U.O.C. Radiologia  
IRCCS "Casa Sollievo della Sofferenza", S. Giovanni Rotondo FG

### **Gianpaolo Grilli**

Direttore - S.C. Radiologia  
A.O.U. "Ospedali Riuniti", Foggia

### **Giuseppe Guglielmi**

Dirigente Medico Responsabile - S.S.A.D. Radiologia Muscolo-Scheletrica  
IRCCS "Casa Sollievo della Sofferenza", S. Giovanni Rotondo FG  
Professore Associato di Radiologia - Università degli Studi di Foggia

### **Roberto Izzo**

Consulente Neuroradiologo  
Emicenter, Casavatore NA

### **Maurizio Leone**

Direttore - U.O.C. Neurologia  
IRCCS "Casa Sollievo della Sofferenza", S. Giovanni Rotondo FG

### **Luca Macarini**

Professore Associato di Diagnostica per Immagini e Radioterapia  
Università degli Studi di Foggia

### **Andrea Manto**

Direttore F.F. - U.O.C. Neuroradiologia  
P.O. "Umberto I", Nocera Inferiore SA

### **Vincenzo Monte**

Direttore - U.O.C. Neurochirurgia  
IRCCS "Casa Sollievo della Sofferenza", S. Giovanni Rotondo FG

### **Mario Muto**

Direttore - U.O.C. Neuroradiologia  
Ospedale "A. Caldarelli", Napoli

### **Michele Nardella**

Direttore - S.C. Radiologia Diagnostica  
Ospedale "Madonna delle Grazie", Matera

### **Artor Niccoli Asabella**

Dirigente Medico - U.O. Medicina Nucleare  
A.O.U. Policlinico Consorziale, Bari

### **Annamaria Pennelli**

Dirigente Medico - U.O.C. Radiologia  
IRCCS "Casa Sollievo della Sofferenza", S. Giovanni Rotondo FG



**Marco Perri**

Dirigente Medico - U.O. Radiologia  
Ospedale Regionale "San Salvatore", L'Aquila

**Saverio Pollice**

Dirigente Medico - U.O.C. Radiologia  
P.O. "L. Bonomo", Andria BT

**Gabriele Polonara**

Direttore - Clinica di Neuroradiologia  
A.O.U. "Ospedali Riuniti", Ancona

**Teresa Popolizio**

Dirigente Medico Responsabile - U.O.S. Neuroradiologia Clinica  
IRCCS "Casa Sollievo della Sofferenza", S. Giovanni Rotondo FG

**Maurizio Resta**

Consulente Neuroradiologo  
"D'Amore Hospital", Taranto - Ospedale "Santa Maria", Bari  
"Gruppo GVM Care & Research" - Studio Radiologico "Madonna della Bruna", Matera

**Antonio Rotondo**

Presidente FIDESMAR

**Giuseppe Rubini**

Direttore - U.O.C. Medicina Nucleare - Centro Diagnostica PET/CT  
A.O.U. Policlinico Consorziale, Bari

**Tommaso Scarabino**

Direttore - U.O.C. Radiologia  
P.O. "L. Bonomo", Andria BAT

**Enrico Scarano**

Direttore - U.O.C. Radiologia  
A.O.R. "S. Carlo", Potenza

**Anna Simeone**

Direttore - Dip. di Scienze Radiologiche  
IRCCS "Casa Sollievo della Sofferenza", S. Giovanni Rotondo FG

**Pantaleo Spagnolo**

Dirigente Medico - S.S.D. Neuroradiologia  
Ospedale "F. Ferrari", Casarano LE

**Alessandra Splendiani**

Professore Aggregato - U.O.C. Neuroradiologia  
Università degli Studi dell'Aquila

**Alessandro Stecco**

Professore Associato - Università del Piemonte Orientale  
Responsabile S.S. Neuroradiologia - A.O.U. "Maggiore della Carità", Novara

**Enrico Vigilante**

Dirigente - S.C. Ortopedia e Traumatologia  
IRCCS "Casa Sollievo della Sofferenza", S. Giovanni Rotondo FG



## INFORMAZIONI GENERALI

### RESPONSABILE SCIENTIFICO

Dr.ssa Teresa Popolizio

Responsabile U.O.S. Neuroradiologia Clinica

IRCSS "Casa Sollievo della Sofferenza" - S. Giovanni Rotondo

e-mail: [t.popolizio1@gmail.com](mailto:t.popolizio1@gmail.com)

### SEGRETERIA ORGANIZZATIVA



ATENA  
EVENTI

Atena Eventi di Palma Calò

Via S. Lorenzo 22 - 71043 Manfredonia FG

tel. / fax 0884 530242 - cell. 338 8866613

[info@atenaeventi.com](mailto:info@atenaeventi.com) - [www.atenaeventi.com](http://www.atenaeventi.com)

### ECM - Educazione Continua in Medicina

Provider n. 288

Evento formativo n. 241194

La frequenza dell'evento dà diritto al conseguimento di n. 9 crediti formativi ed è rivolto a n. 100 Medici Chirurghi. L'assegnazione dei crediti formativi è subordinata alla partecipazione effettiva all'intero programma formativo ed alla compilazione del relativo questionario con superamento del 75% delle domande. Si richiede la massima puntualità per garantire lo svolgimento dell'evento negli orari previsti.

### Iscrizione attiva online

sul sito [www.atenaeventi.com](http://www.atenaeventi.com) - sez. Eventi

Saranno accettate le prime 100 richieste di partecipazione che perverranno alla Segreteria Organizzativa Atena Eventi fino al 13 novembre 2018.

Con il contributo non condizionante di  
GE Healthcare

