



FONDAZIONE  
**CASA SOLLIEVO DELLA  
SOFFERENZA**  
OPERA DI SAN PIO DA PIETRELCINA  
Istituto di Ricovero e Cura a Carattere Scientifico

U.O. Medicina Interna - Direttore: dott. Salvatore De Cosmo  
Dipartimento Medico - Direttore: dott. Filippo Aucella

# Novità e Prospettive future sulle Dislipidemie

**Sabato 20 Gennaio 2024**

**Sala Convegni Monsignor Ruotolo**

Ospedale Casa Sollievo della Sofferenza - San Giovanni Rotondo (FG)

## Programma

**08:30** – Registrazione partecipanti

**08:45** – Apertura lavori e Saluti istituzionali  
Moderatore: **V. Trischitta**

**09:00** – Lettura magistrale: Lipidi e aterosclerosi **M. Arca**

Il Sessione: Ipercolesterolemia familiare

Moderatori: **F. Aucella, O. Lamacchia**

**09:45** – Le varie forme, la nostra esperienza di diagnostica molecolare **A. Marucci**

**10:00** – Dalla genetica alla terapia **F.I. Rampolli**

**10:15** – Discussione

**10:30** – Coffee-break

Il Sessione: Terapie: consolidate, nuove e future

Moderatori: **S. De Cosmo, D. Potenza**

**11:00** – Linee guida ESC/EAS. Quali novità? **C. Capurso**

**11:20** – Inibizione di PCSK-9: anticorpi monoclonali e siRNA **M. Pirro**

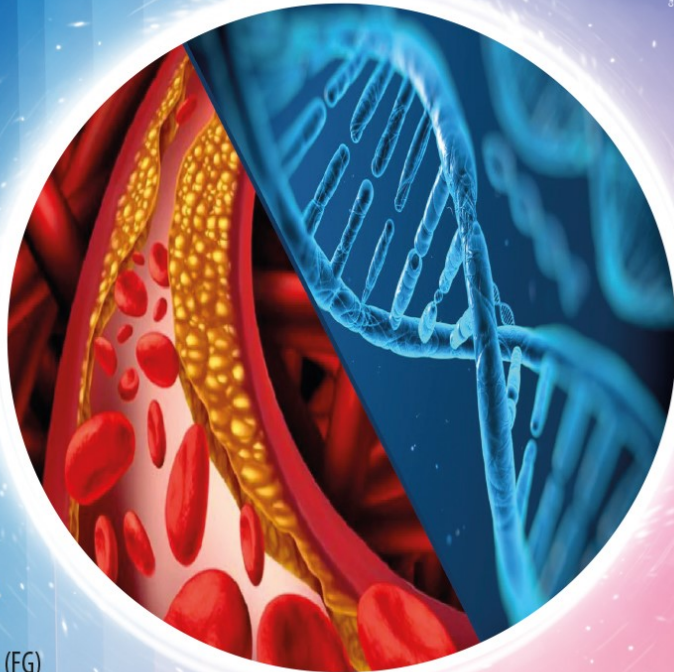
**11:40** – Acido bempedoico e nuove prospettive **F. Cipollone**

**12:00** – Discussione

**12:30** – Verifica dell'apprendimento con questionario

**12:45** – Chiusura lavori

Con il contributo non condizionante di



## Presentazione del Convegno

Le dislipidemie rappresentano uno dei più importanti fattori di rischio cardiovascolare. Si tratta di condizioni cliniche nelle quali sono presenti alterazioni qualitative e/o quantitative dei lipidi e delle lipoproteine plasmatiche. Possono essere primitive (di origine genetica) o secondarie ad altre patologie. Nell'ambito delle forme primitive, l'ipercolesterolemia familiare è la più frequente tra le cause genetiche di malattia cardiovascolare, in quanto causa l'esposizione per tutta la durata della vita a elevati livelli di colesterolo LDL. La diagnosi precoce e lo screening familiare sono necessarie per ridurre la mortalità e morbilità cardiovascolare. Negli ultimi 25 anni l'approccio terapeutico alle patologie cardiovascolari è stato rivoluzionato da nuove conoscenze, scaturite da ricerche scientifiche di biologia molecolare e studi clinici. Lo scopo dell'evento è quindi quello di approfondire le conoscenze attuali sulla diagnosi e sulla gestione delle dislipidemie ottimizzando la terapia secondo le più recenti evidenze cliniche.

Codice corso **57-7810**

Edizione n. **1**

Crediti Formativi **3**

Responsabile Scientifico **Antonella Marucci, Francesca Irene Rampolli**

Destinatari dell'iniziativa

Biologo, Tecnico Sanitario Laboratorio Biomedico, Iscritto nell'elenco speciale ad esaurimento, Medico Chirurgo in Cardiologia, Endocrinologia, Medicina Interna, Nefrologia, Geriatria, Medicina Generale (Medici di famiglia), Infermiere

Obiettivo formativo - Area formativa

8. Integrazione interprofessionale e multiprofessionale, interistituzionale. (obiettivo formativo di Processo)

Iscrizioni aperte su

[www.mycmweb.operapadrepio.it](http://www.mycmweb.operapadrepio.it)



Come raggiungere la sede del convegno

in auto

**A14**, (da Nord) uscita a San Severo, proseguire per la SS 272 per San Giovanni Rotondo

**A14**, (da Sud) uscita Foggia - superstrada 89 in direzione di Manfredonia, bivio per San Giovanni Rotondo

**A16**, uscita Candela e proseguire per la superstrada 89 in direzione di Manfredonia, bivio San Giovanni Rotondo

in autobus

con i mezzi delle Autolinee Sita (0881/7773117)

per gli orari consultare il sito [www.sitabus.it](http://www.sitabus.it)

Segreteria organizzativa

**Viaggi di Paolo T. O.**  
VIAGGI - TURISMO - CROCIERE

Via Cappuccini, 47 - 71013 S. Giovanni Rotondo (FG)

Tel. 0884201002 - 0882602929

info@viaggiopadrepio.it / [www.viaggiopadrepio.it](http://www.viaggiopadrepio.it)